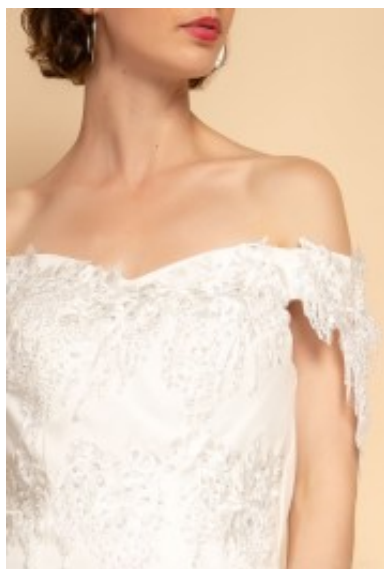




Bruidskledij 9486





Off shoulder trouwjurkje, sluijk vallende stretch polyester bruidskleedje versierd met borduursel, lage uitgesneden sweetheart halslijn, verstevigende borstlijn, flatterende taille en tulp rokje

Wanneer je bestelt op zaterdag wordt het artikel op zaterdag vóór 12.00 uur 's ochttends verzonden

Korting

7 Days



[Stel een vraag over dit artikel](#)

Fabrikant [Marie June](#)

Bruidsjurkje met borduursel

Bruidsjurkje met borduursel, lange vlotte trouwjurkje van stretch polyester met satijn voering, nauwsluitende lijfje sweetheart halslijn, verstevigende borstlijn dat zorgt voor goede pasvorm, discrete rits, vetersluiting in de middel rug, hoge geplooidde taille, tule rokje, keuze van L / 2XL / 4XL / 6XL

Pasvorm: goede pasvorm

Halslijn: sweetheart halslijn

Mouwlengte: zonder mouwtjes

Materiaal binnenlaag: satijn voering

Patroon: sluijk vallende trouwjurkje



Details: versierd met borduursel

Materiaal buitenlaag: geborduurde kant met tule

Wasvoorschriften: niet geschikt voor de droger, geen was machine

Eenheden in doos: 1
