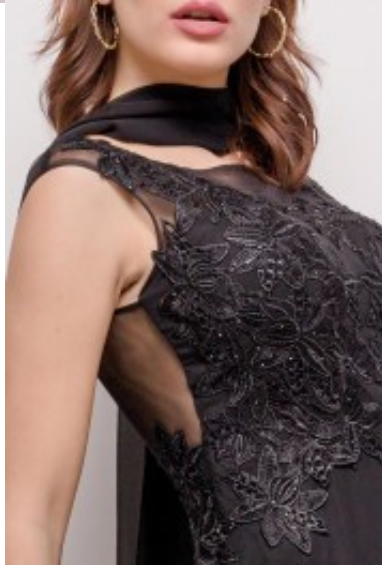


**Galakledij 8135**







Exclusieve galakledij, lange fit en flair jurkje met bijpassende sjaaltje, aansluitende lijfje met verstevigende borstlijn, versierd met borduursel, hoge geplooid taille met wijde uitlopende rokje, mix chifon tule met satijn voering

**Wijde opening** 45,00 € Gewaardeerd

Korting

**2-3 Days**



[Stel een vraag over dit artikel](#)

Fabrikant [Lautinel-Paris](#)

### **Feestelijke jurk met borduursel**

Elegante galajurkje met bijpassende sjaaltje, nauwsluitende lijfje met wijde scoop halslijn, verstevigende borstlijn, bedekt décolleté en rug, ritssluiting in de middel naad, brede schouderbandjes, hoge geplooid taille met wijde uitlopende rokje, afgemaakt van chifon met borduursel, fit en flair style jurkje perfect bij elke feestje, keuze van M / L / 2XL / 3XL

Pasvorm: mooi pasvorm

Materiaal binnenlaag: satijn voering

Halslijn: ronde halslijn

Patroon: fit en flair jurkje

Details: versierd met borduursel

Mouwlengte: zonder mouwtjes

Materiaal buitenlaag: chifon mix tule

Wasvoorschriften: niet geschikt voor de droger, chemische reiniging

Eenheden in doos: 1

// // //