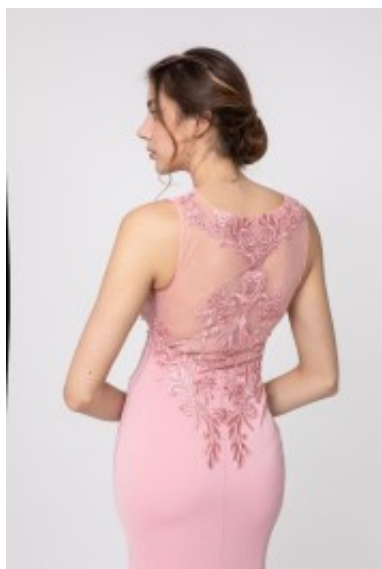


**Galakledij 8180**





Galajurkje met metallische draad borduursel, trendy sluitvallende polyester mix tule jurkje met satijn voering, nauwsluitende lijfje met V-hals, verstevigd borstlijn, brede schouderbandjes, flatterend taille en klokrokje, passende bij bruiloftsgast

Wijde opening 95,00 Gewaardeerd  
Korting

**2-3 Days**



[Stel een vraag over dit artikel](#)

Fabrikant [Lautinel-Paris](#)

### Galajurkje met borduursel

Galakledij met metallische draad borduursel, elegant sluitvallende style met klokrokje, nauwsluitende lijfje met V-hals en brede schouderbandjes, mooie decolleté, doorzichtige tule bedekt rug, flatterende taille zorgt voor slim fit look, ritssluiting in de zijnaad, lange polyester mix tule jurkje met satijn voering, passend bij bruiloft, keuze van S / M / L / XL / 2XL / 3XL

Pasvorm: goede pasvorm

Materiaalverwerking: satijn voering

Halslijn: V-hals

Patroon: aangepaste A-lijn

Details: versierd met borduursel

Mouwlengte: zonder mouwtjes

Materiaal buitenlaag: polyester mix tule

Wasvoorschriften: niet geschikt voor de droger, chemische reiniging

Eenheden in doos: 1

// // //