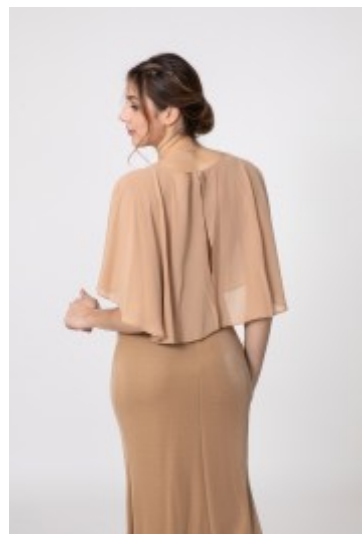


Galakledij 8252







Exclusieve galajurkje met peplum, silhouet style jurkje met kniehoog split, aansluitende lijfje met verstevigd borstlijn, bedekt decolleté en rug, hoge geplooide taille met breed uitlopende rokje, toont je vrouwelijke vorm, soepele vallende chiffon jurkjes met satijn voering

Wijd €45,00 Gewaardeerd

Korting

2-3 Days



[Stel een vraag over dit artikel](#)

Fabrikant [Lautinel-Paris](#)

Galajurkje met peplum

Silhouet style jurkje met peplum, lange vintage style jurkje met kniehoog split, de nauwsluitende lijfje met breed scoop halslijn, verstevigd borstlijn, bedekt decolleté en rug, hoge geplooide taille met breed uitlopende rokje, toont je vrouwelijke vorm, soepele vallende chiffon jurkjes met satijn voering, perfect bij elke formele gelegenheid, keuze van M / L / X L / 2XL / 3XL

Pasvorm: goede pasvorm

Materiaal binnenlaag: satijn voering

Halslijn: scoop halslijn

Patroon: slim fit jurkje

Details: versierd met peplum

Mouwlengte: zonder mouwtjes

Materiaal buitenlaag: chiffon

Wasvoorschriften: niet geschikt voor de droger, chemische reiniging

Eenheden in doos: 1

// // //