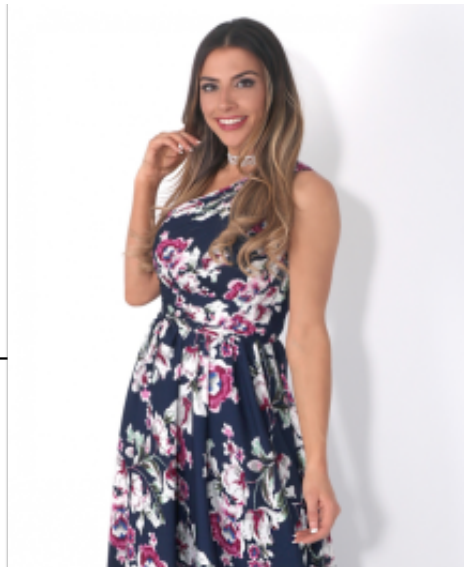




Galakledij 1344





Galajurkje met bloemenmotief, lange aansluitende top met een schouderband, asymmetrische halslijn, open rug, hoge geplooide taille met elastische band, sluik vallende rok

**ReisagppMójsRãt0d Wet**

Korting



## 2-3 Days



[Stel een vraag over dit artikel](#)

Fabrikant [EVA et LOLA](#)

### Galajurkje met bloemenprint

Galajurkje met bloemenprint, nauwsluitende lijfje heeft asymmetrische halslijn, bedekt décolleté, open top rug met elastische band, flatterende met hoge geplooidde taille en soepele vallende rokje met wijde zoom, lange sluik vallende chiffon print jurkje met een schouderbandje, satijn voering, keuze van S / M / L

Pasvorm: goede pasvorm

Materiaal binnenlaag: satijn voering

Halslijn: asymmetrische halslijn

Patroon: lange sluik vallende

Details: bloemenprint

Materiaal buitenlaag: bloemenprint chiffon

Mouwenlengte: zonder mouwtjes

Wasvoorschriften: niet geschikt voor wasmachine of droger, stomen

Eenheden in doosje 1