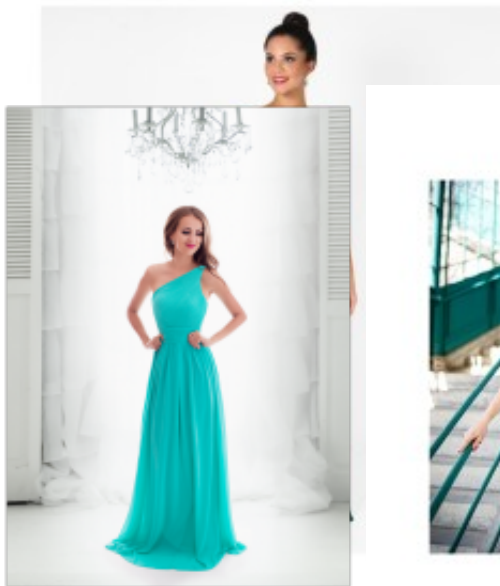


Galajurk 1263







Galajurk met asymmetrische halslijn, body con lijf met een schouderband, bedekt décolleté, elastische rugband voor goede pasvorm, hoge geplooides taille, breed uitlopende rok, chiffon partyjurk met satijn voering

~~Wijde opening~~ 50% korting gewaardeerd

Korting

2-3 Days



[Stel een vraag over dit artikel](#)

Fabrikant [EVA LOLA](#)

Galajurk met plissé

Lange galajurk met asymmetrische halslijn, nauwsluitende lijf met elastische rug band, open rug chiffon jurk met plissé, een schouderband met bedekt décolleté, goede pasvorm partyjurk passend bij bruidsmisjes of schoolgala, hoge geplooides taille met breed uitlopende rok, afgemaakt van chiffon met satijn voering, keuze van S / M / L

Pasvorm: goede pasvorm

Materiaal binnenlaag: satijn voering

Halslijn: asymmetrische halslijn

Patroon: aangepaste A-lijn

Details: aansluitende top

Mouwlengte: zonder mouwen

Materiaal buitenlaag: chiffon

Wasvoorschriften: niet geschikt voor de droger, stomen

Eenheden in doos: 1

// // //