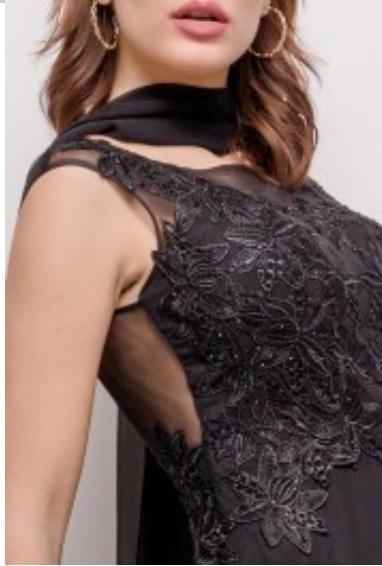


**Galajurk 8135**







Feestelijke jurk met bijpassende sjaal, aansluitende lijf met verstevigende borstlijn, versierd met borduursel, hoge geplooidetaille met wijde uitlopende rok, mix chiffon tule met satijn voering

~~Wijde opening~~ Gewaardeerd

Korting

**2-3 Days**



[Stel een vraag over dit artikel](#)

Fabrikant [Lautinel](#)

### **Partyjurk met borduursel**

Elegante partyjurk met bijpassende sjaal, nauwsluitende lijf met wijde scoop halslijn, verstevigende borstlijn, bedekt decolleté en rug, ritssluiting in de middel naad, brede schouderbanden, hoge geplooidetaille met wijde uitlopende rok, afgemaakt van chiffon met borduursel, fit en flair style jurk, keuze van M / L / 2XL / 3XL

Pasvorm: mooi pasvorm

Materiaal binnenlaag: satijn voering

Halslijn: ronde halslijn

Patroon: fit en flair jurk

Details: versierd met borduursel

Mouwlengte: zonder mouw

Materiaal buitenlaag: chiffon mix tule

Wasvoorschriften: niet geschikt voor de droger, chemische reiniging

Eenheden in doos: 1

// // //