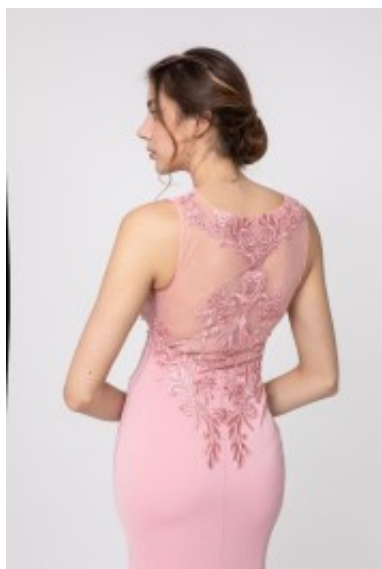


Galajurk 8180





Galajurk met metallische draad borduursel, trendy sluitvallende polyester mix tule jurk met satijn voering, nauwsluitende lijf met V-hals, verstevigd borstlijn, brede schouderbanden, flatterend taille en klokrok, passende bij bruiloftsgast

Wijde opening 95,00 Gewaardeerd
Korting

2-3 Days



[Stel een vraag over dit artikel](#)

Fabrikant [Lautinel](#)

Galajurk met borduursel

Galajurk met metallische draad borduursel, elegant sluitvallende style met klokrok, nauwsluitende lijf met V-hals en brede schouderbanden, mooie decolleté, doorzichtige tule bedekt rug, flatterende taille zorgt voor slim fit look, ritssluiting in de zijnaad, lange polyester mix tule jurk met satijn voering, passend bij bruiloft, keuze van S / M / L / XL / 2XL / 3XL

Pasvorm: goede pasvorm

Materiaalverwerking: satijn voering

Halslijn: V-hals

Patroon: aangepaste A-lijn

Details: versierd met borduursel

Mouwlengte: zonder mouwen

Materiaal buitenlaag: polyester mix tule

Wasvoorschriften: niet geschikt voor de droger, chemische reiniging

Eenheden in doos: 1

// // //